

# Складской комплекс





# Краткая характеристика складского комплекса

- Складской комплекс располагается в Центральном районе г. Красноярска на Северном шоссе.
- На территории складского комплекса располагается наземная парковка.
- Общая площадь: 2385 м<sup>2</sup>.
- Мощность электроэнергии: 100 кВт.
- Высота потолков 6-9 м.
- Пожарно-охранная сигнализация, видеонаблюдение, охрана.
- Удобный подъезд с Северного шоссе, Енисейского тракта и мкр. Солнечный, Северный.

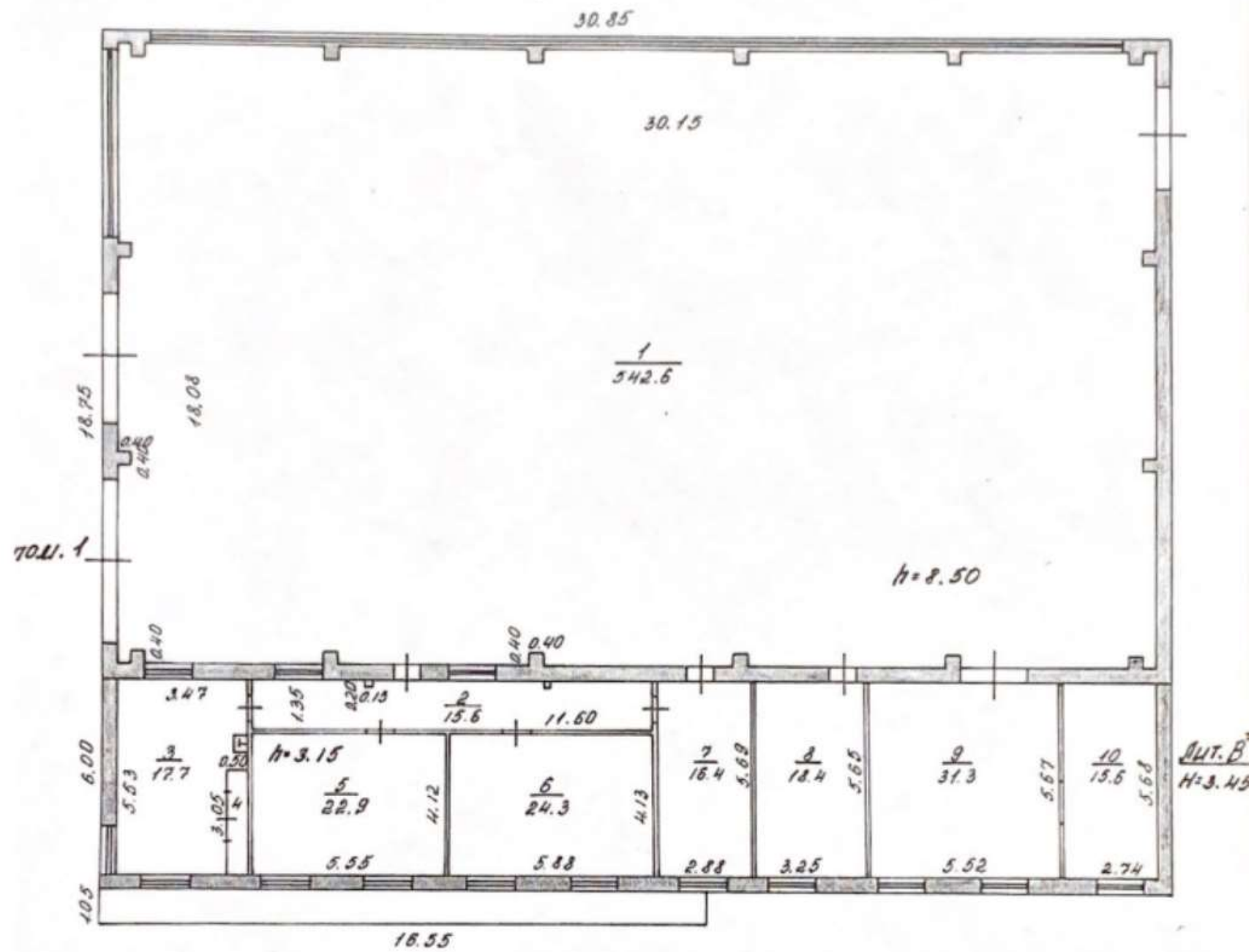
# Складской комплекс



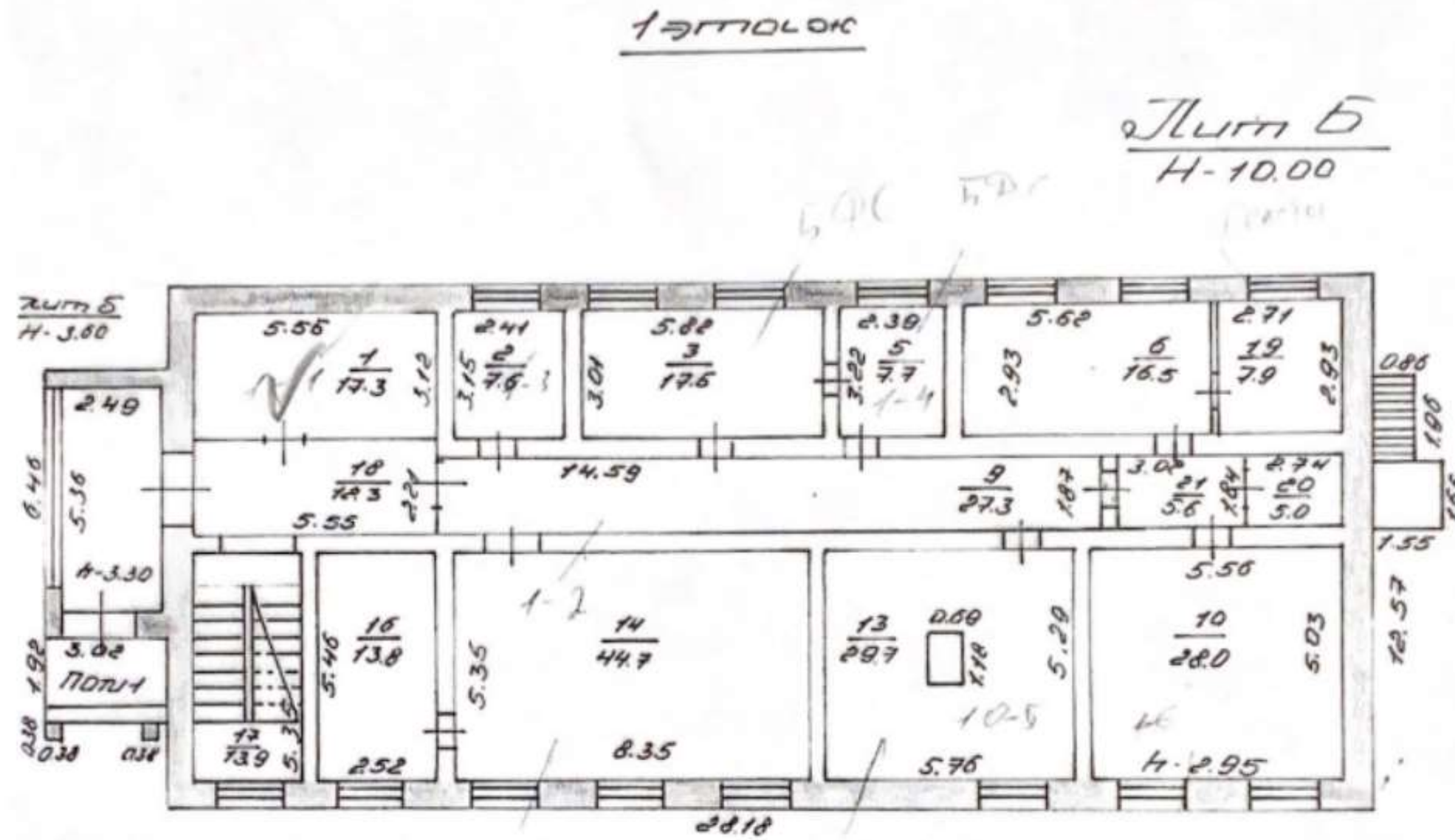
# План

1 этаж

Лит. В<sup>13</sup>  
H=8.80



# План



# Звоните и мы подберем офис/торговое/склад вашей мечты!



Оператор по  
заявкам Иванова  
Олеся  
+7 (903) 922-48-83  
íazvitie@knkías.íu

«Я лично  
гарантирую качество и  
эффективность всех  
продуктов, которые  
предлагает моя  
компания!»

Вседа на  
связи, Куприянов  
Георгий  
+7 (965) 899-67-07  
komdií@knkías.íu

