


Офисный центр «На
Сергея Лазо, 6»





Краткая характеристика офисного центра

- Офисный центр располагается в оживленном районе г. Красноярска на ул. Сергея Лазо, 6.
 - Офисный центр оснащен всеми необходимыми инженерными сетями и коммуникациями.
 - Год постройки: 1978 г.
 - Общая площадь: 390 м²
 - В офисном центре установлена пожарно-охранная сигнализация, система контроля доступа.
 - Возле офисного центра находится наземная парковка на 20.
- Развитая инфраструктура: кафе, магазины, аптеки, столовые, банкоматы, сквер, торговый центр.

Офисный центр «на ул. Сергея Лазо, 6»



Офисный центр



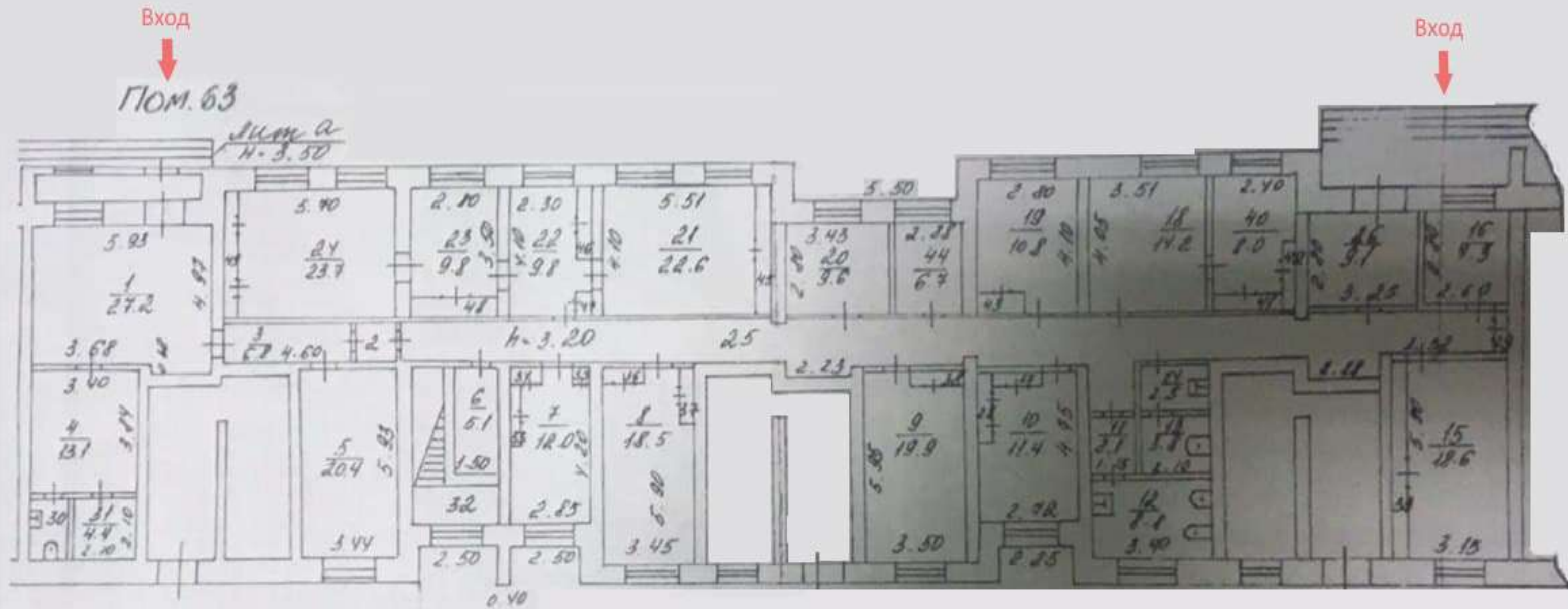
Офисный блок на 1 этаже ОЦ

- В каждом офисе установлена приточно-вытяжная вентиляция.
- Отделка офисных помещений чистовая.
- Офисы кабинетной планировки.
- Центральное отопление.
- Мощность электроэнергии 5 кВт, возможность расширения до 50 кВт



План 1 этажа офисного блока

План 1 этажа



*Общая площадь этажа: 390 м2

Звоните и мы подберем офис/торговое/склад вашей мечты!



Оператор по
заявкам Иванова
Олеся
+7 (903) 922-48-83
íazvitie@knkías.íu

«Я лично
гарантирую качество и
эффективность всех
продуктов, которые
предлагает моя
компания!»

Всегда на
связи, Куприянов
Георгий
+7 (965) 899-67-07
komdíí@knkías.íu

